

# CORPORATE PROFILE

US

# INDICE

## UN'INTRODUZIONE

- <sup>03</sup> Le aziende
- <sup>04</sup> Core Values
- <sup>05</sup> Gestione della commessa
- <sup>07</sup> Storia
- <sup>08</sup> Sede
- <sup>09</sup> Certificazioni
- <sup>10</sup> Uffici
- <sup>11</sup> Spazio Eventi/Showroom
- <sup>12</sup> Centro di produzione
- <sup>13</sup> Patrimonio di matrici

## UNIVERSAL SELECTA S.P.A.

- <sup>15</sup> Prodotti
- <sup>28</sup> Case History
- <sup>37</sup> Referenze
- <sup>38</sup> Perspective

Pareti mobili e attrezzate Sistemi Self Standing



Prodotti speciali Custom & Taylor Made



Sistemi di serie  
Prodotti speciali  
Custom & Taylor Made  
Ufficio Tecnico/Progettazione

Ufficio Tecnico distaccato:  
presentazione e progettazione esecutiva



Un luogo per il dialogo che genera riflessioni,  
connessioni e pensieri



Diffusore di cultura

Valorizzazione del patrimonio  
culturale e del paesaggio



Spazi eventi su Milano e sul Lago di Como

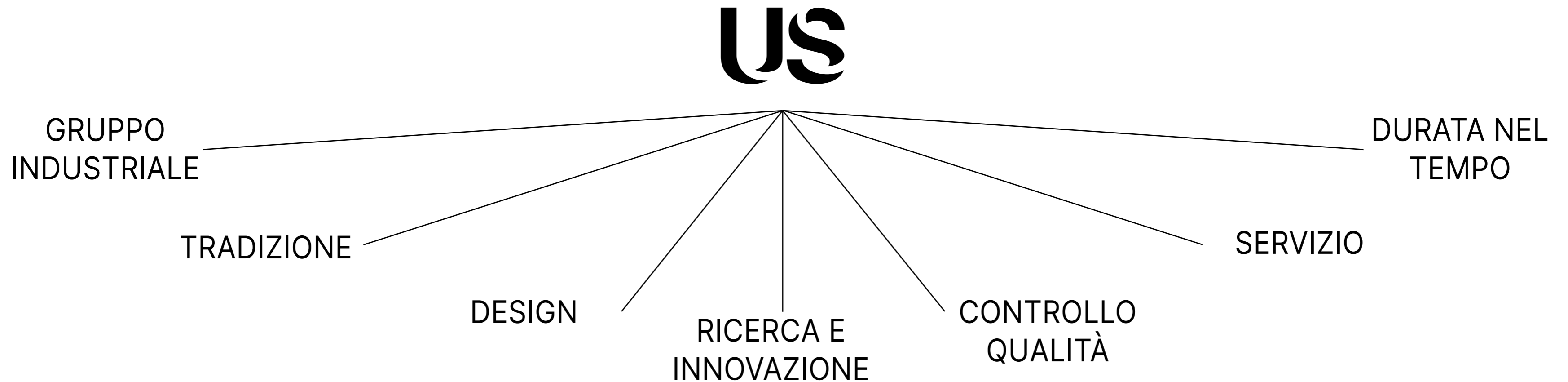


Location & gestione eventi

**US | 4**

## **CORE VALUES**

Promuovere una nuova concezione dello spazio lavorativo, orientata al benessere e all'efficienza.  
Il nostro obiettivo è contribuire alla definizione di ambienti professionali in grado di stimolare la concentrazione,  
migliorare il comfort acustico e visivo, e supportare la flessibilità operativa delle aziende.  
Crediamo che lo spazio non sia solo contenitore, ma strumento attivo per l'ottimizzazione dell'impegno intellettuale.



Al fine di offrire un servizio di valore efficiente, efficace e tempestivo alla nostra clientela ,la informiamo che Universal Selecta presenza direttamente ogni fase del progetto assegnando un responsabile PM che unitamente al reparto commerciale assume il ruolo di riferimento del cliente per tutta la durata della commessa garantendo qualità, affidabilità, rispetto dei tempi di consegna e presenza.

## **ATTIVITÀ**

- Rilievi e sopralluoghi
- Assistenza e supervisione
- Collaudo
- Progettazione di prodotti seriali o speciali
- Partner selezionati
- Sicurezza
- Produzione
- Trasporto
- Certificazioni
- “Speciali” a cura di Yuga Srl
- Montaggio

**US** | UNIVERSAL  
**SELECTA**

## EVOLUZIONE DEL LOGO:



PRIMI LAVORI DALLA FONDAZIONE



CANTIERI E PROGETTI IN CINA



INNOVAZIONE SISTEMI CIECHI E VETRATI



PRIMI MOTORADUNI



UNITÀ PRODUTTIVA (ITA)



LA SOCIETÀ DIVENTA SPA NELLA NUOVA SEDE SUI NAVIGLI



SERATA EVENTO DELLA FONDAZIONE DI 500X100



SEDE DI UVO A TIRANA



2ª UNITÀ PRODUTTIVA (ITA)



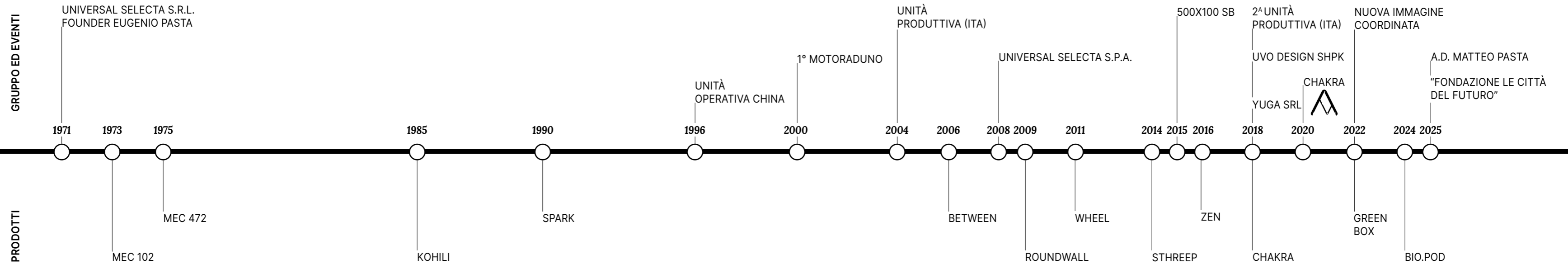
CHAKRA È COMPASSO D'ORO ADI 2020



NUOVA IMMAGINE COORDINATA PRESENTATA ALLA MDW2022



LA FONDAZIONE LE CITTÀ DEL FUTURO



SISTEMA PARETE DIVISORIA MEC 102



SISTEMA PARETE ATTREZZATA MEC 472



SISTEMA PARETE MOBILE KOHILI



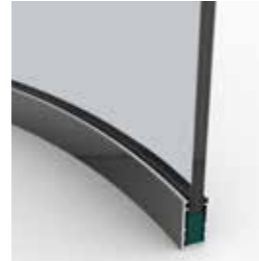
SISTEMA PARETE MOBILE VETRATA SPARK



SISTEMA PARETE MOBILE VETRATA DOPPIO VETRO BETWEEN



SISTEMA PARETE MOBILE VETRATA CURVA ROUNDWALL



MEETING BOX IN PMMA AUTOPORTANTE WHEEL



SISTEMA PARETE MOBILE VERSATILE STHREEP



BOLLA VETRATA AUTOPORTANTE ZEN



MEETING BOX MONOBLOCCO MODULARE CHAKRA



SISTEMA AUTOPORTANTE IN LEGNO GREEN BOX



SISTEMA AUTOPORTANTE BIOFILICO BIO.POD





US | 8

**US** | UNIVERSAL  
**SELECTA**

Azienda con sede a Milano specializzata in sistemi di partizioni interne, meeting box e phone booth, con un solido know-how nella progettazione e produzione di soluzioni self-standing completamente personalizzate. Il centro produttivo realizza sia sistemi standard sia soluzioni su misura, garantendo supporto tecnico a architetti, interior designer e clienti finali.

La struttura integrata – produzione, uffici operativi, amministrazione e team tecnici attivi in Italia e all'estero – consente di gestire internamente tutte le fasi, assicurando qualità, affidabilità e tempi certi. Nel cuore dei Navigli è presente uno showroom con spazio eventi, dedicato all'incontro e alla sperimentazione con i professionisti, dove vengono presentate collezioni e novità in anteprima.

**Universal Selecta S.p.A.**

A.D. M. Pasta

Registrazione marchio in Europe, United States, Canada e China.

Anno di fondazione 1971.

Vision: "Il comfort acustico non è un dettaglio: è una condizione essenziale per la qualità del pensiero."

Mission: "La vera innovazione è progettare sistemi capaci di adattarsi al cambiamento, senza compromessi su estetica e prestazioni: con i sistemi a parete lo spazio si regolarizza; con i self-standing si definisce, si adatta, si trasforma."

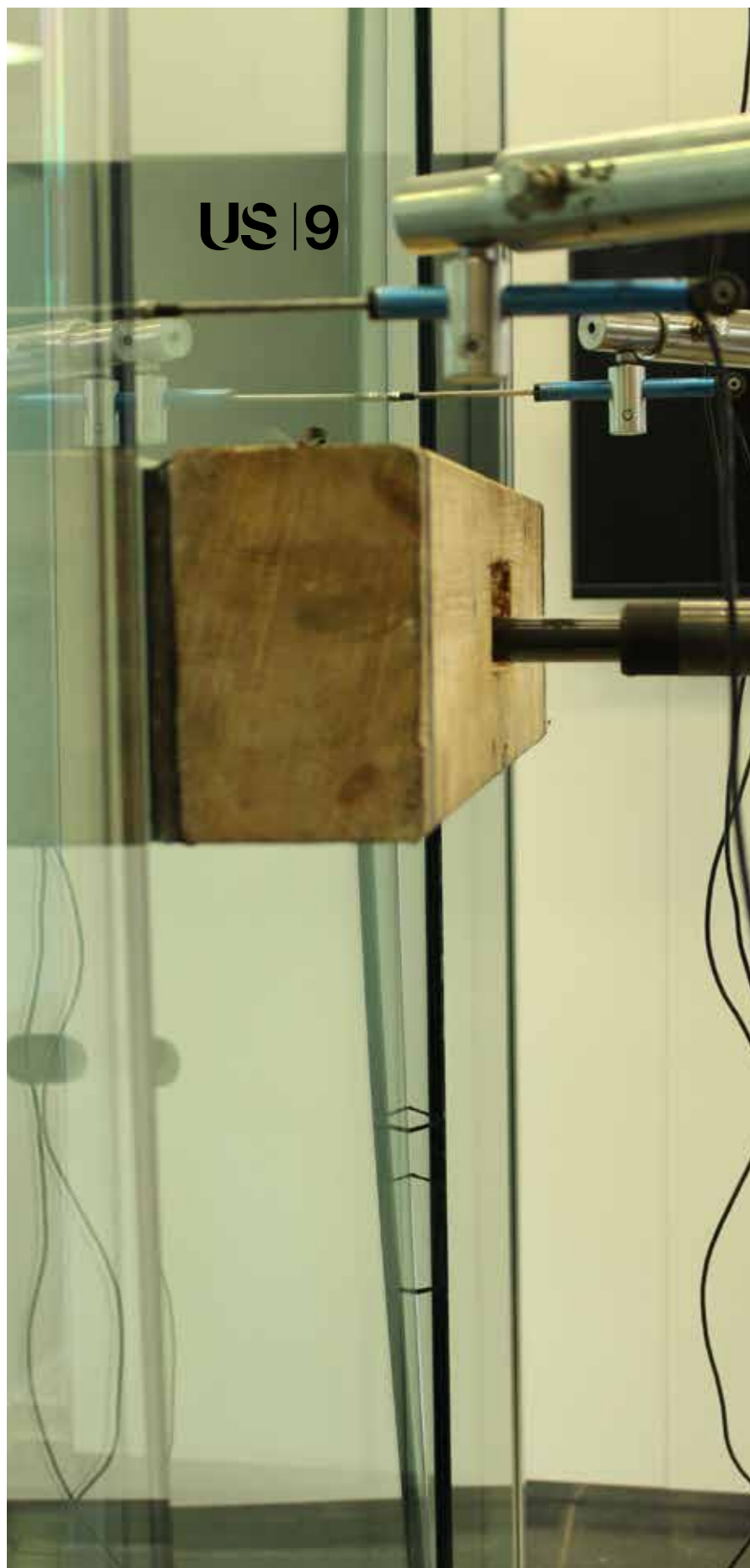
Pay Off: Production Product Planning Personalization Perspective

Sede centrale & Showroom: Milano, MI, Via Ettore Ponti 49, 20143, Italia

Centro di produzione: Pozzo d'Adda, MI, Via Enrico Fermi, 15, 20060, Italia

Superficie HQ e Spazio Eventi: 1000 m<sup>2</sup> di proprietà

Superficie produttiva: 5000 m<sup>2</sup> di proprietà



## CERTIFICAZIONI

Le pareti mobili di Universal Selecta presentano una completa gamma di certificazioni sia fisiche che acustiche.

Universal Selecta S.p.A. è certificata dall'ente tedesco TUV Hessen ed ha ottenuto la mappatura di tutta la propria gamma di prodotti ai fini della certificazione Leed - Green Building.

Tutte le linee di prodotto dispongono inoltre di marcatura CE.

### **Certificati aziendali:**

EN ISO 9001

EN ISO 14001

EN ISO 10014

Certificazioni sui prodotti:

Certificazioni acustiche

Certificazioni fisiche: statiche e dinamiche

Certificazioni di resistenza al sisma

EcoVadis

Corporate Social Responsibility

Crediti LEED

Marcatura CE

*Certificazioni di resistenza al sisma (video)*

*<https://www.youtube.com/watch?v=qUa1FAkhR9w>*

## US | 10

### SEDE CENTRALE:

Milano, MI  
Via Ettore Ponti 49  
20143

500 m<sup>2</sup> di proprietà

- Direzionale
- Ricerca e Sviluppo
- Tecnico
- Amministrazione
- Sicurezza
- Commerciale
- Marketing
- Business Development
- Laboratorio di prototipazione 3d



## US | 11

### SHOWROOM/SPAZIO EVENTI US49:

Milano, MI  
Via Ettore Ponti 49  
20143

500 m<sup>2</sup> di proprietà

- Presentazione Prodotti
- Laboratorio ad hoc
- Campionature progetti speciali
- Set fotografico e video
- Sala Meeting
- Lunch & Learn
- Conferenze
- Premi
- Attrezzato con regia e cucina indipendente
- Ampio dehor



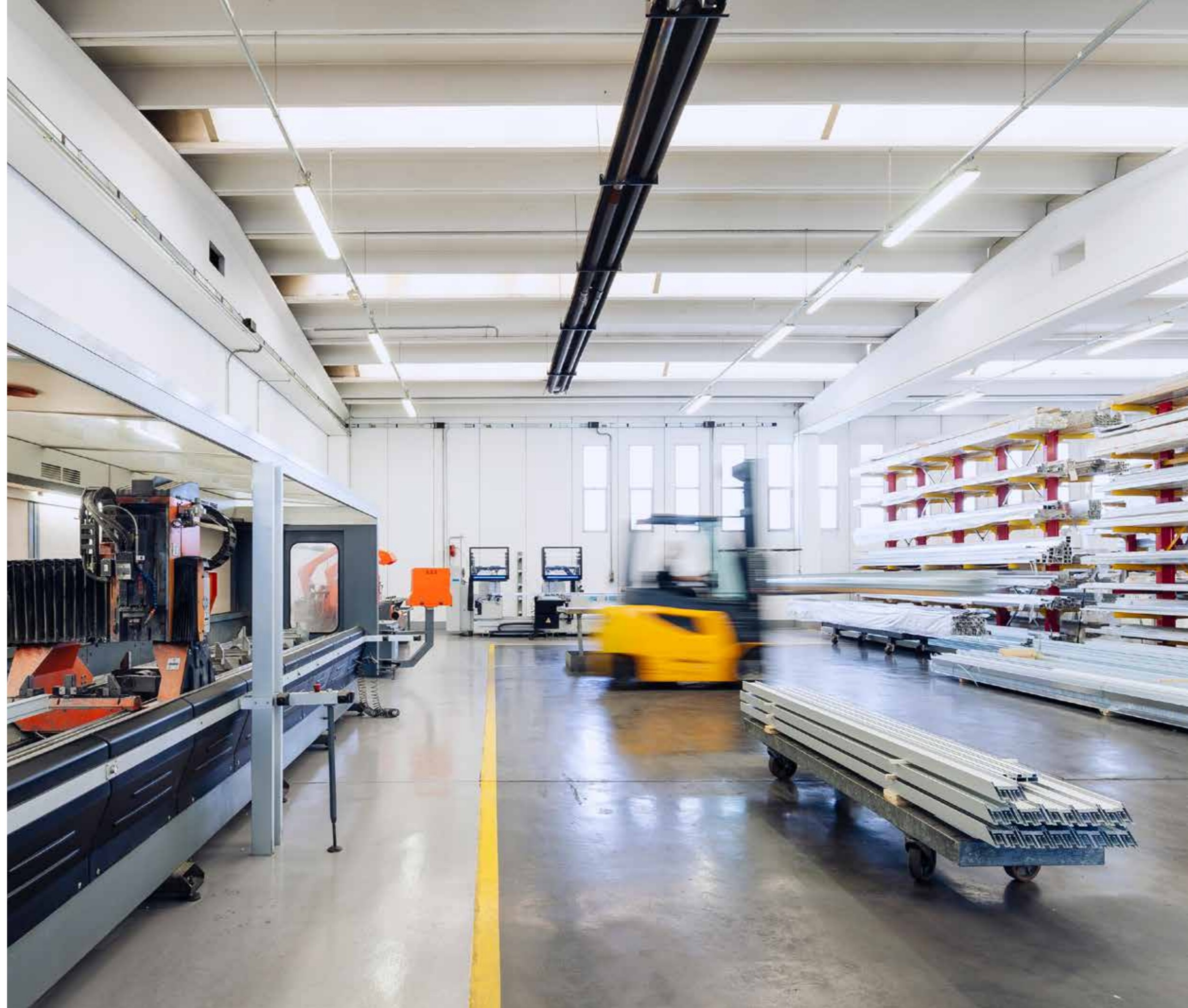
# US | 12

## CENTRO DI PRODUZIONE:

Pozzo d'Adda, MI  
Via Enrico Fermi, 15  
20060

5000 m<sup>2</sup> di proprietà

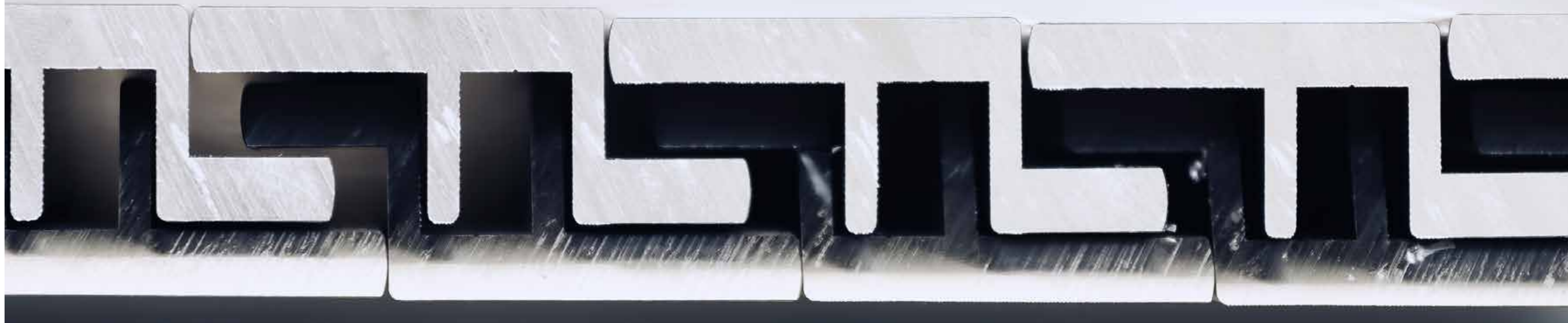
- Acquisti
- Controllo qualità
- Logistica
- Assemblaggio
- Macchine a controllo numerico
- Sistemi di taglio a 360°
- Area test
- Spazio MockUp
- Magazzino
- Stoccaggio materiale
- Campionature progetti speciali
- Prove interne
- Laboratorio



## PATRIMONIO DI MATRICI

Universal Selecta dispone di un parco matrici ampio e consolidato, sviluppato attraverso numerosi progetti in settori e applicazioni diverse. Ogni nuova soluzione arricchisce il know-how aziendale, ampliando le configurazioni disponibili e permettendo di rispondere con efficacia anche a richieste complesse. Questa esperienza consente di individuare rapidamente la matrice o il profilo più idoneo, ottimizzando la progettazione e riducendo gli interventi correttivi in fase realizzativa.

Quando le esigenze superano gli standard, l'azienda è in grado di sviluppare profili su misura, gestendo internamente tutte le fasi: analisi tecnica, definizione del design ed estrusione della nuova matrice, garantendo precisione, coerenza funzionale e massima affidabilità anche per applicazioni fuori standard.



**US** | UNIVERSAL  
**SELECTA**

## SISTEMI PARETE

**Mec 102** / Parete modulare

**Mec 472** / Parete attrezzata

**Kohili** / Parete con montante

**Spark** / Parete monovetro

**Between** / Parete doppio vetro

**Roundwall** / Parete vetrata curva

**Sthreep** / Parete a tre corsie

**Hedrion** / Parete autoportante

## PORTE

**C40** / Porta frameless cieca

**C51** / Porta cieca

**A Vis** / Porta frameless vetrata

**A Slide** / Porta scorrevole

**A** / Porta a vetro singolo

**A Mono-Double M** / Porta mono o doppio vetro

**A Mono-Double L** / Porta mono o doppio vetro

**C60** / Porta frameless cieca

**C64** / Porta cieca

**A Top** / Porta con vetrocamera

## ACCESSORI PARETE

**Fast** / Pannelli

**Suite** / Pannelli attrezzati

## SISTEMI SELF STANDING

**Wheel** "Spin Your Space"

**Zen** "The Transparent Cylinder That Creates A New Space Within Space"

**Chakra** "Innovation In Space Design"

**Phonebooth** "Privacy. One At A Time"

**Green Box** "A Sustainable Choice For Wellbeing"

**Bio.Pod** "Biophilic Oasis"

## RIVESTIMENTI E ACCESSORI

## PRODOTTI SPECIALI

**US | 16**

## **ESTRATTO SISTEMI PARETE**

### **MEC 102/ MEC 51**

Sistema di pareti mobili modulari sia cieche che vetrate. Composto da un montante portante interno, da due pannelli a scelta tra differenti materiali (lignei, metallici, vetrati oppure combinati tra loro) con intercapedine adeguatamente coibentata in funzione degli abbattimenti acustici desiderati; zoccolino e profili superiori di finitura in alluminio. Esteticamente le pareti si presentano a superficie continua con pannelli accostati a filo, senza formazione di scuretti in corrispondenza della giunzione dei moduli. Declinabile nella versione con moduli verticali o orizzontali, questi con possibilità di inserimento di profili metallici ed eventualmente attrezzabili con mensole metalliche e vari accessori.

#### **Punti di forza:**

- Struttura in acciaio
- Transitabilità impianti e facilità di accesso
- Possibilità di personalizzazione e riconfigurazione
- Differenti valori di isolamento acustico (diversificando i layer interni)
- Upgrade: ambienti ospedalieri/pannellature metalliche/ REI 30
- Boiserie e rivestimenti murali continui con il sistema MEC 51



US | 17

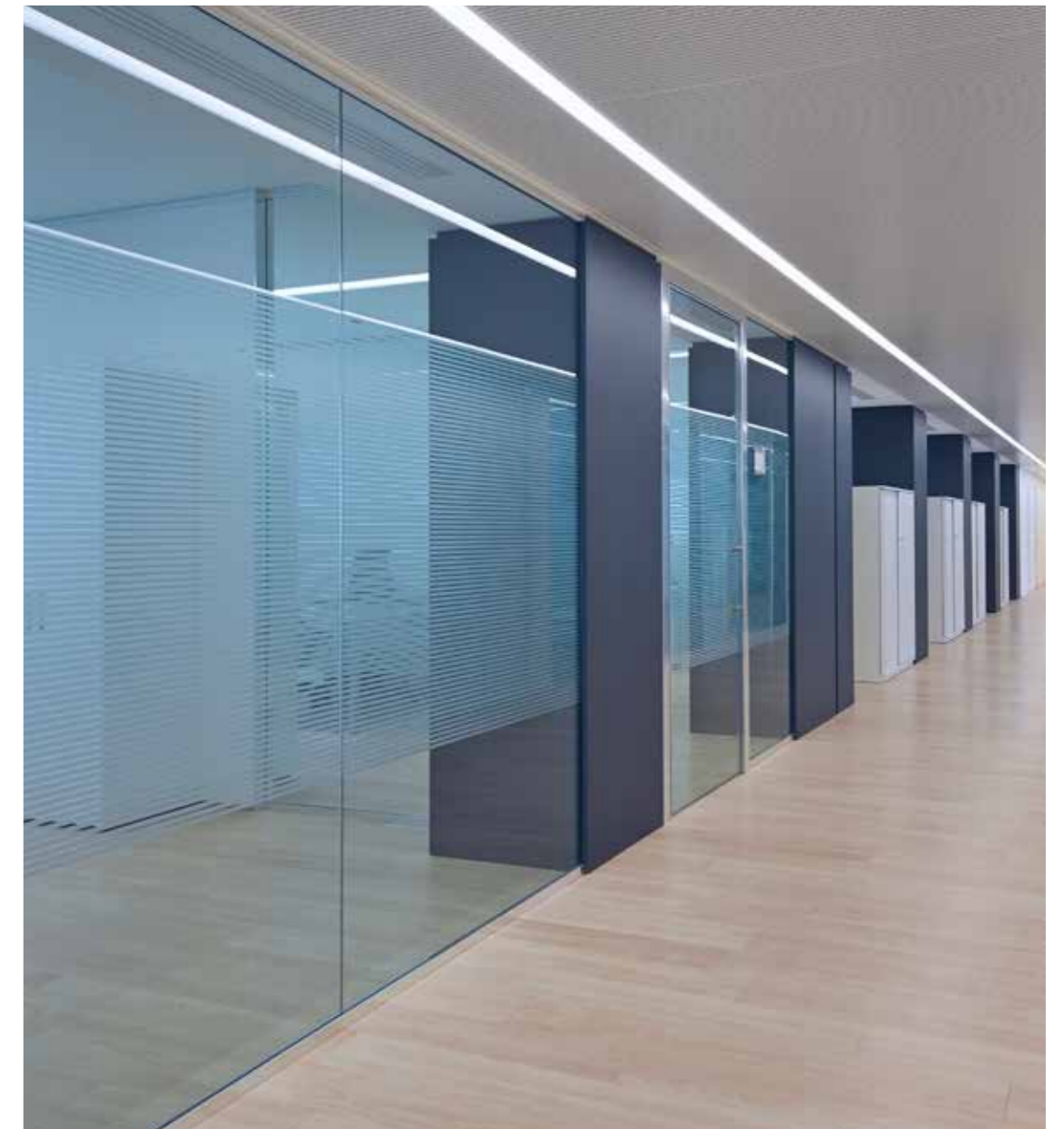
## ESTRATTO SISTEMI PARETE

### SPARK

Sistema di pareti divisorie vetrate a tutt'altezza a lastra singola, caratterizzato da una struttura modulare dal riconoscibile minimalismo costruttivo unito a trasparenza e leggerezza formale. Realizzato con pannelli in vetro stratificato, permette di ottenere eccellenti risultati di insonorizzazione degli ambienti di lavoro.

**Punti di forza:**

- Diversificazione dei vetri secondo le prestazioni richieste senza sostituire il profilo
- Pulizia delle linee
- Vetri accostati senza montanti
- Semplicità di installazione e alta resa sui montaggi
- Alte prestazioni meccaniche e acustiche
- Certificazioni



**US | 18**

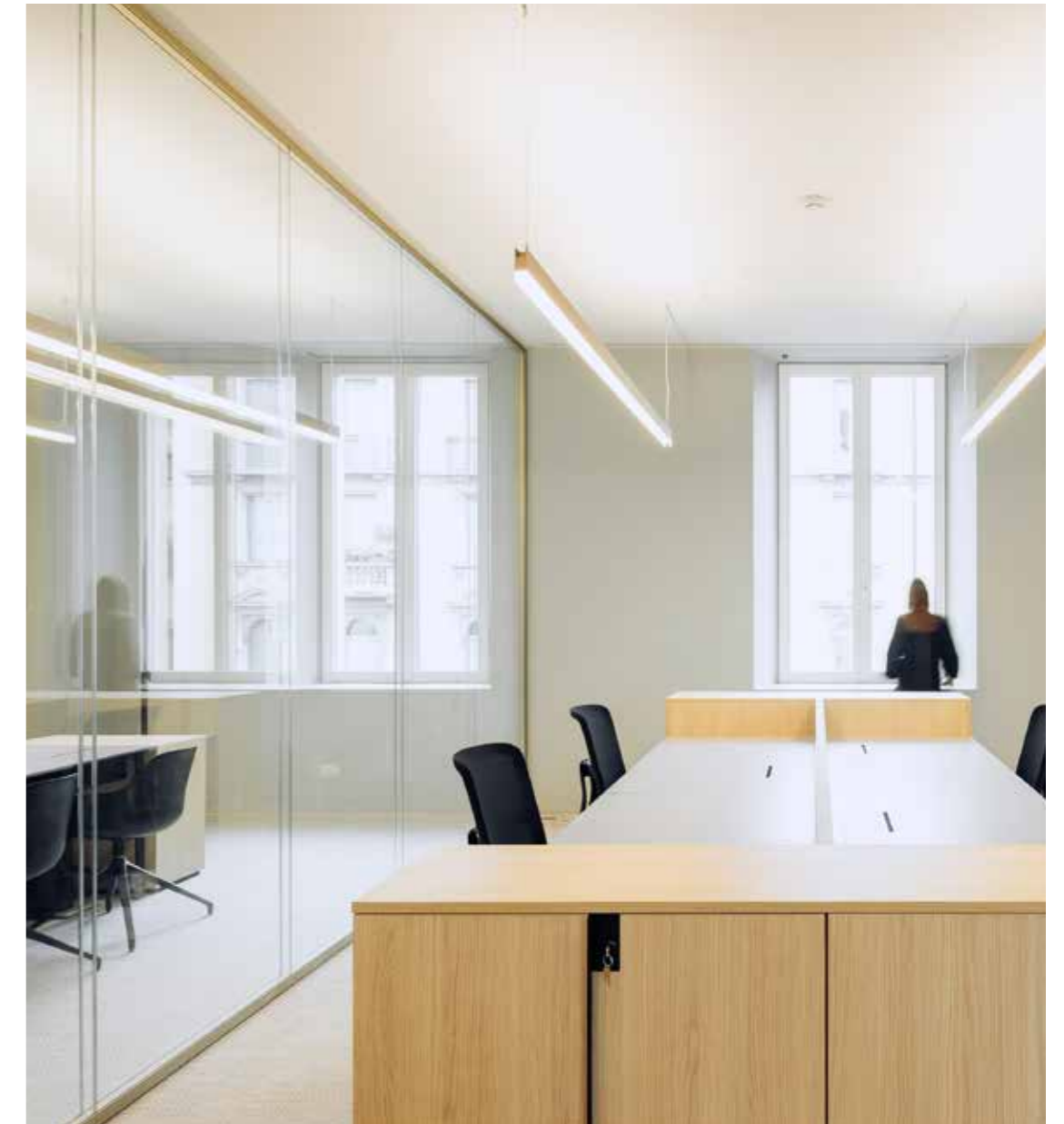
## **ESTRATTO SISTEMI PARETE**

### **STHREEP**

Innovativo sistema di partizioni multifunzione che consente di variare la composizione del manufatto senza intervenire sul tracciamento a terra. Dalla configurazione basica ad una sola lastra, centrale o laterale, si può passare alle composizioni più complesse a due o tre lastre, oppure alle versioni pannellate o con tende orientabili senza dover modificare o smontare i profili perimetrali. Il tutto con un ingombro a pavimento contenuto in soli 64 millimetri.

#### **Punti di forza:**

- Tre possibilità in un solo profilo
- Prestazioni modificabili nel tempo
- Continuità lineare e planarità sulla composizione cieco vetro senza interruzione del profilo
- Semplicità di installazione e alta resa sui montaggi
- Personalizzazione con tendine motorizzate interne e differenziazione vetri
- Alte prestazioni meccaniche e acustiche
- Certificazioni



# US | 19

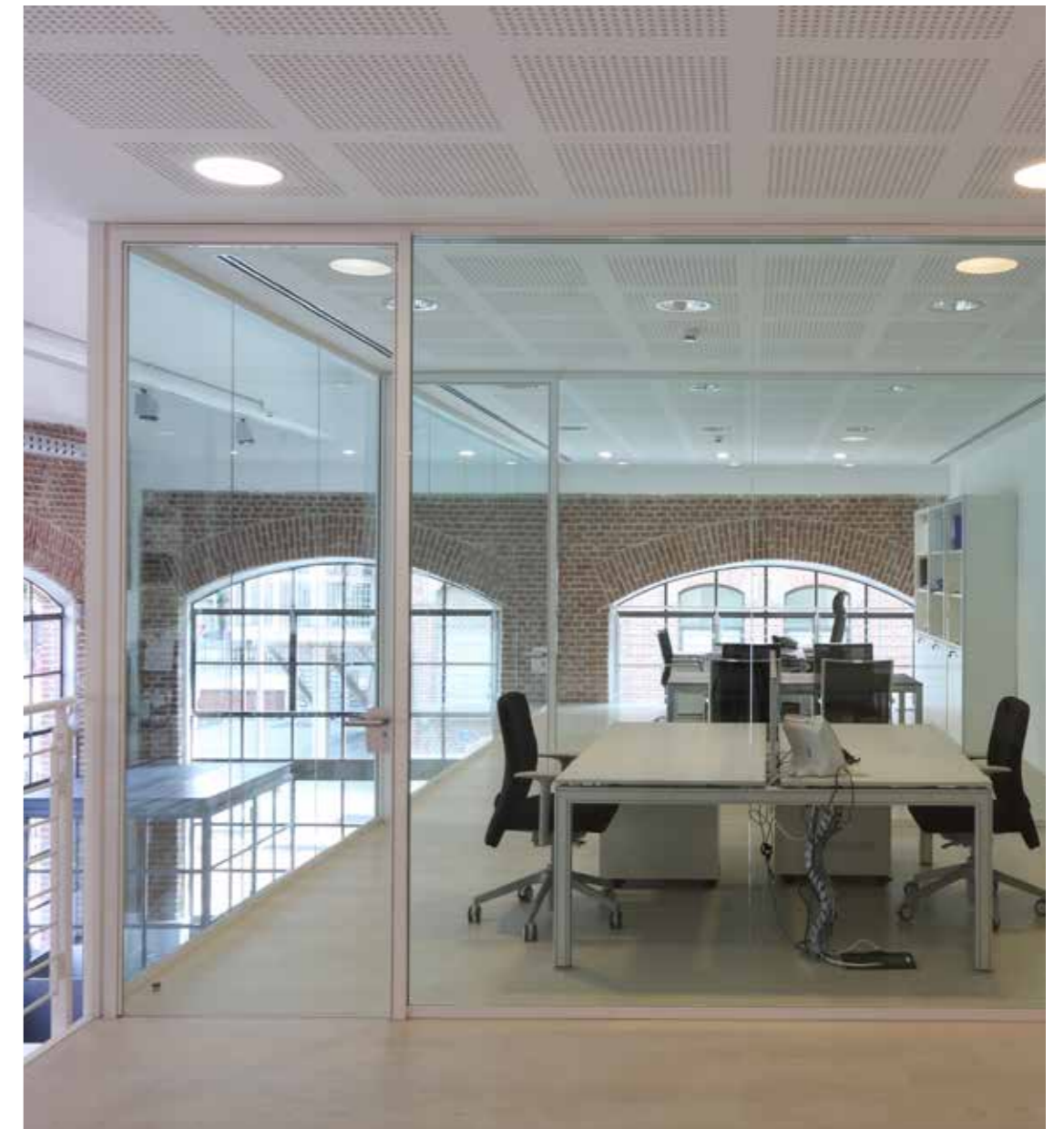
## ESTRATTO PORTE

### A

Porta vetrata con anta in cristallo trasparente, da 10 mm di spessore, intelaiata perimetralmente con profilo in lega leggera. Lo stipite perimetrale in lega leggera, completo di guarnizioni di battuta, è predisposto per il transito di cavi e l'alloggio di interruttori. Sistema di apertura su cerniere a bilico verticale. A richiesta la porta può essere dotata di una completa gamma di accessori.

#### Punti di forza:

- Una porta unica per pareti e murature (uniformità di immagine)
- Altezza a progetto
- Guarniture di produzione US
- Peso a terra cerniere a bilico
- Transitabilità di impianti all'interno dei profili stipite
- Design e integrazione degli accessori completamente a filo
- Integrazione accessori (chiudiporta, controllo accessi, termostati, interruttori)
- Alte prestazioni meccaniche e acustiche



# US | 20

## ESTRATTO PORTE

### A MONO/DOUBLE M

Porta vetrata con anta in cristallo trasparente, da 10 mm di spessore, intelaiata perimetralmente con profilo in lega leggera.

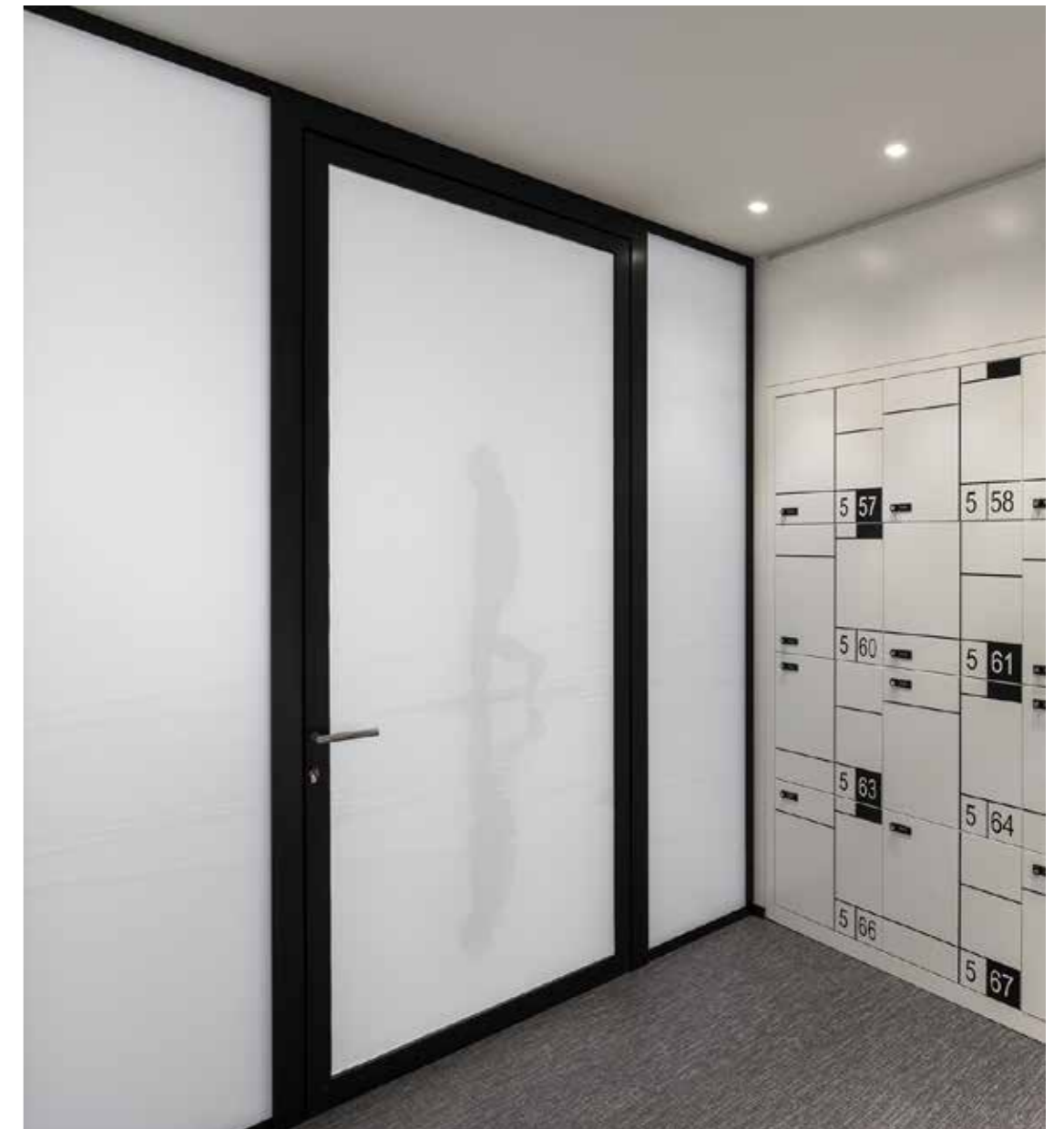
Lo stipite perimetrale in lega leggera, completo di guarnizioni di battuta, è predisposto per il transito di cavi e l'alloggio di interruttori.

Sistema di apertura su cerniere a bilico verticale.

A richiesta la porta può essere dotata di una completa gamma di accessori.

#### Punti di forza:

- Altezza a progetto
- Cerniere a scomparsa
- Transitabilità di impianti all'interno dei profilistipite
- Doppio vetro camera o monovetro stratificato
- Integrazione accessori per uscite di sicurezza
- Alte prestazioni meccaniche e acustiche
- Integrazione accessori su misura



# US | 21

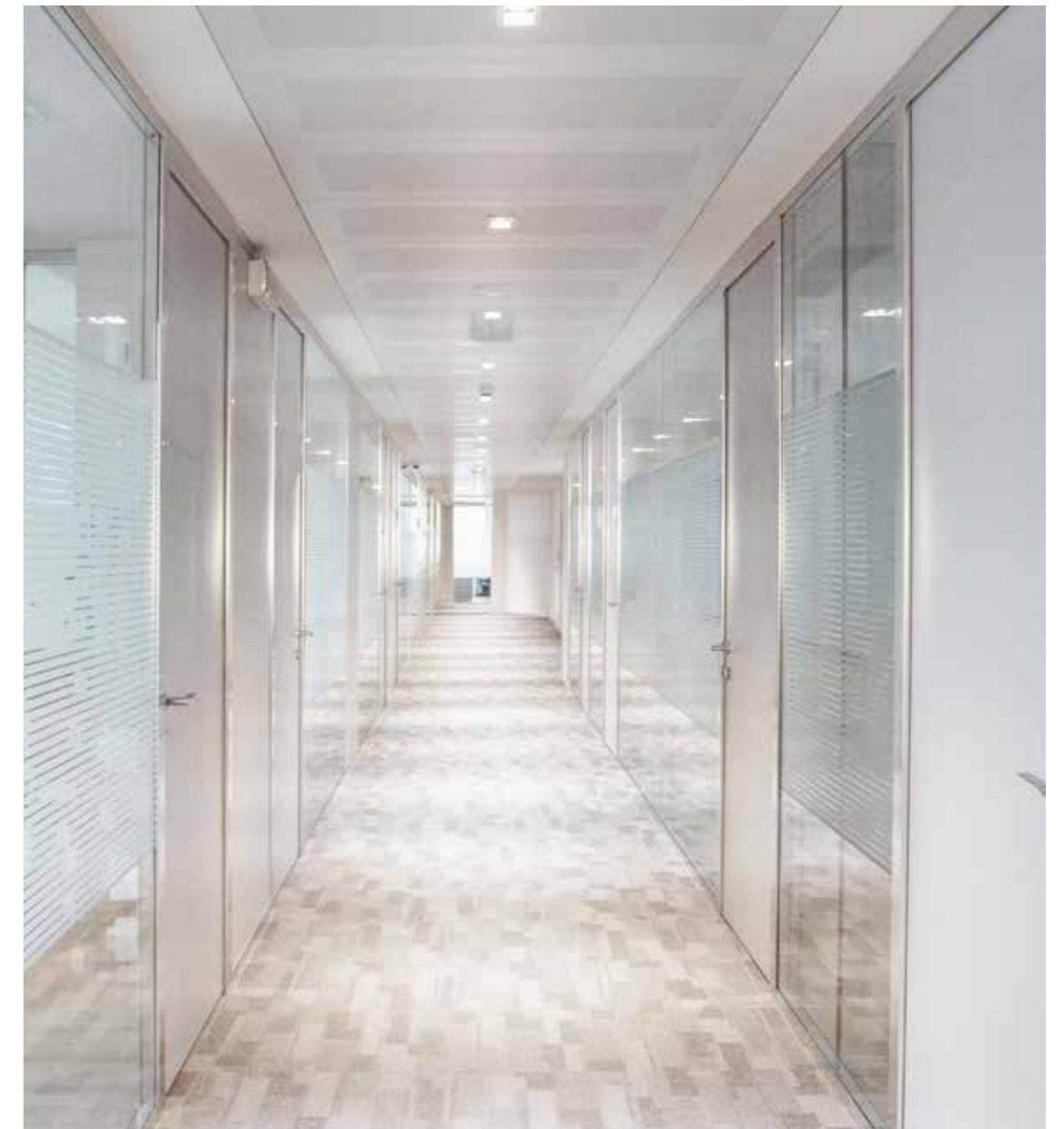
## ESTRATTO PORTE

### C60

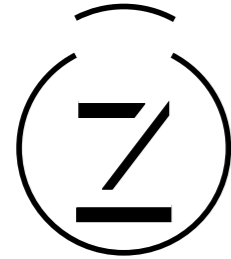
Porta cieca costituita da un anta di 60 mm di spessore, disponibile in molteplici finiture. Lo stipite perimetrale in lega leggera, completo di guarnizioni di battuta, è predisposto per il transito di cavi e l'alloggio di interruttori. Sistema di apertura su cerniere a scomparsa pluriregolabili. A richiesta la porta può essere dotata di una completa gamma di accessori.

#### Punti di forza:

- "As You Wish!"
- Pannelli personalizzabili a campione (essenza lignea, laccatura, laminati, ceramiche, skin metalliche)
- Maniglie a scelta del cliente
- Cerniere a scomparsa regolabili
- Omogeneità con il prodotto vetrato



US | 22



**ZEN**

THE TRANSPARENT CYLINDER  
THAT CREATES A NEW SPACE  
WITHIN SPACE

Il cilindro trasparente che crea un nuovo spazio nello spazio. Design essenziale e armonioso, autoportanza, trasparenza e semplicità di montaggio si uniscono per fare di Zen l'oggetto ideale per definire con discrezione e raffinatezza zone di attesa o spazi di ricevimento informale all'interno delle aree comuni di lavoro, integrandosi con naturalezza nel contesto circostante. Il sistema Zen nasce dall'unione tra vetro e metallo, materiali che contribuiscono a creare ambienti raccolti, accoglienti e visivamente leggeri. Zen si adatta con eleganza ai più diversi scenari contemporanei.

**Punti di forza:**

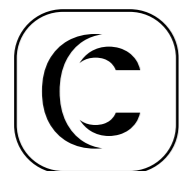
- La curva in vetro che crea spazio nello spazio
- La privacy senza veli
- Un morsetto d'autore dalle alte prestazioni meccaniche
- La leggerezza che ti accoglie e ti coinvolge

## ESTRATTO SISTEMI SELF STANDING



US | 23

## ESTRATTO SISTEMI SELF STANDING



### CHAKRA

INNOVATION IN SPACE DESIGN

Chakra è un sistema modulare di architettura per interni fornito in kit che permette di creare, in modo semplice e veloce, oasi di privacy personalizzate. Composto da moduli ciechi e vetrati, sia rettilinei che curvi, è ideale per creare aree riservate in spazi condivisi come uffici, aeroporti, stazioni e ospedali. La sua struttura autoportante elimina la necessità di ancoraggi, garantendo facile installazione e massima flessibilità progettuale.

#### Punti di forza:

- È un oggetto, un sistema non è un derivato della parete mobile
- Elementare da installare estremamente complesso da produrre!
- 4 moduli e infinite configurazioni
- La linea tracciata e poi il Compasso d'Oro!
- Il valore del monoblocco
- Montaggio a libretto: chiave fissa del 13 e brugola del 6
- *Standalone*, tecnologia *Plug&Play* senza vincoli e fissaggi
- Il segreto del difratore, privacy open-top
- Il sistema *puzzle* che permette di visualizzare il posizionamento nel tuo ambiente.
- Cambiare idea, modificare, spostare e trasportare: un oggetto che ti segue!
- Alte prestazioni acustiche

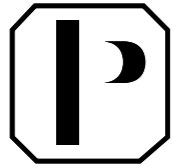


Installazione (video)

<https://www.youtube.com/watch?v=tAOEphg8NGg>

US | 24

## ESTRATTO SISTEMI SELF STANDING



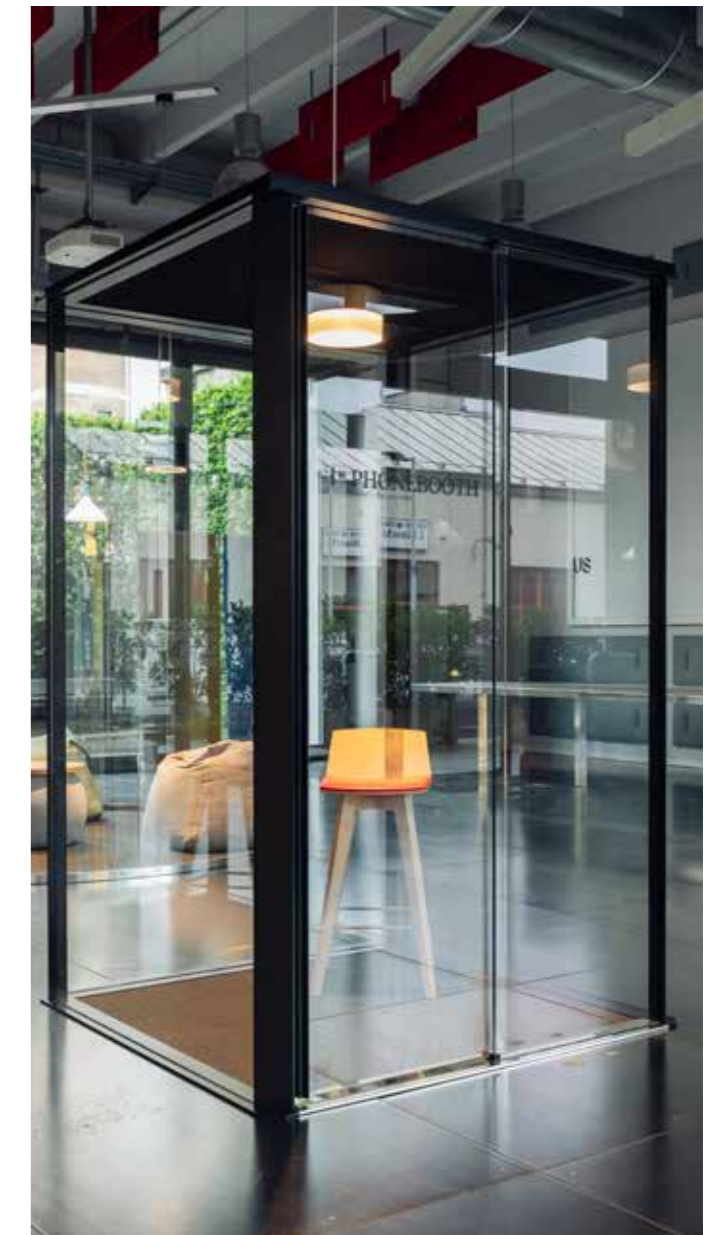
**PHONEBOOTH**

PRIVACY. ONE AT A TIME

Phonebooth è un box acustico a vetri singoli dalle dimensioni estremamente contenute. È proposto in tre versioni: con uno o due moduli ciechi, oppure con tre moduli ciechi e sola porta vetrata. L'elevato comfort interno è garantito da illuminazione e sistema di aspirazione integrati nella struttura. Il modulo opposto in opposizione alla porta, svolge una funzione operativa, ospitando una mensola scrittoio e una barra elettrificata con prese e comandi.

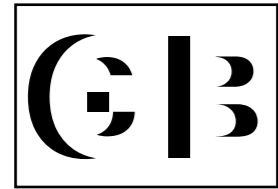
**Punti di forza:**

- Un *break* di *privacy* in un ambiente *hi-tech* (*power & connectivity*)



US | 25

## ESTRATTO SISTEMI SELF STANDING



**GREENBOX**

A SUSTAINABLE CHOICE FOR WELLBEING

Una struttura autoportante in legno lamellare di abete, trattato all'anilina in tonalità grafite, e pannelli in vetro, pensata per creare nuovi spazi di lavoro, incontro e relax all'interno di ambienti comuni. Grazie a un'innovativa e brevettata soluzione di incastri, Greenbox garantisce facilità di montaggio e solidità strutturale, anche in configurazioni di grandi dimensioni. Una dimostrazione concreta dell'expertise tecnica e produttiva di Universal Selecta. Particolarmente efficace la qualità acustica.

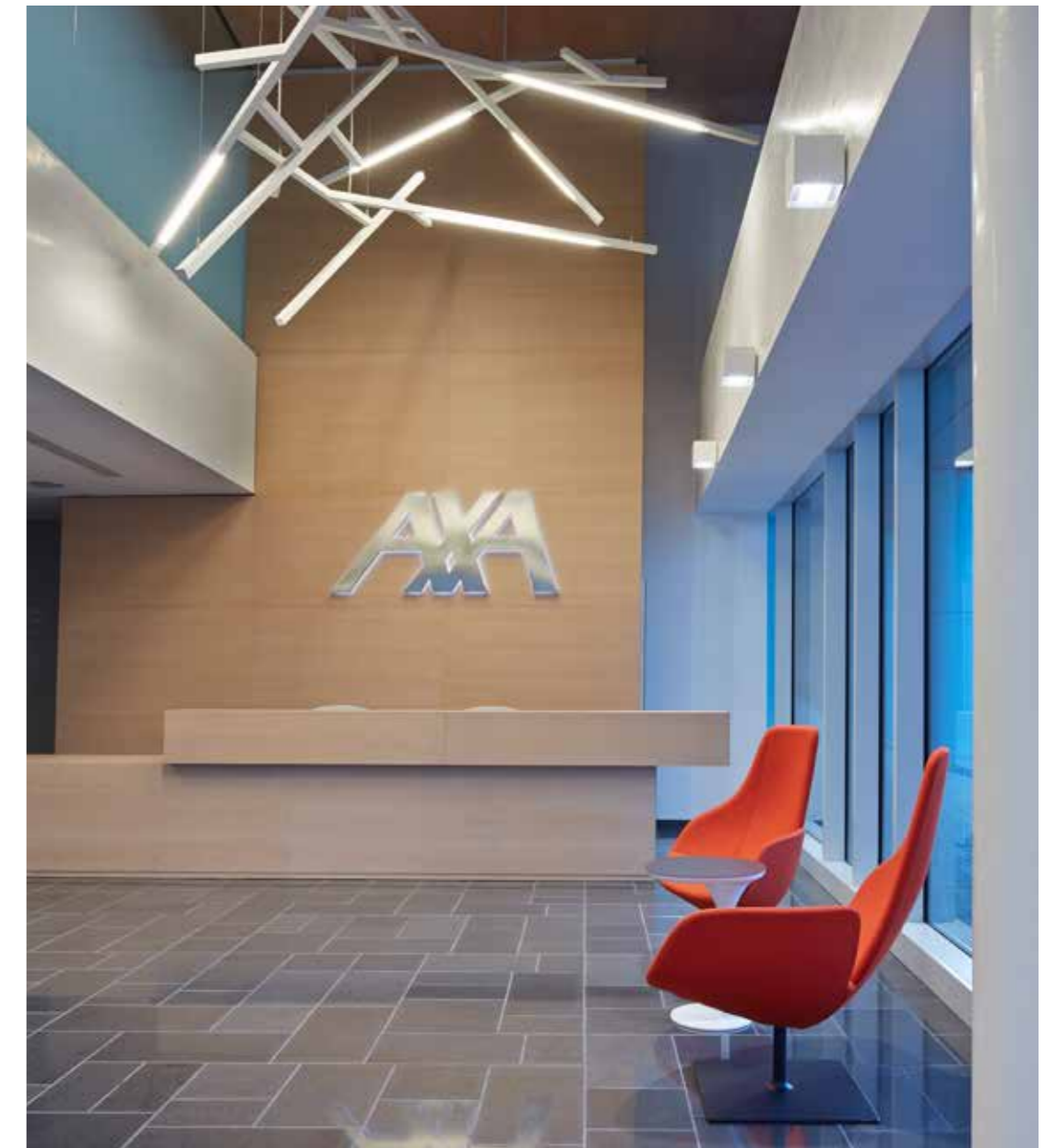
### **Punti di forza:**

- *Wood experience!*
- Grandi dimensioni modificando le sezioni
- Integrazione con il sistema parete mobile
- Giunti a scomparsa
- Personalizzazione sulle finiture naturali
- Alta tecnologia applicata a un prodotto semplice e naturale come il legno
- Noi lo costruiamo con un libretto di istruzioni!



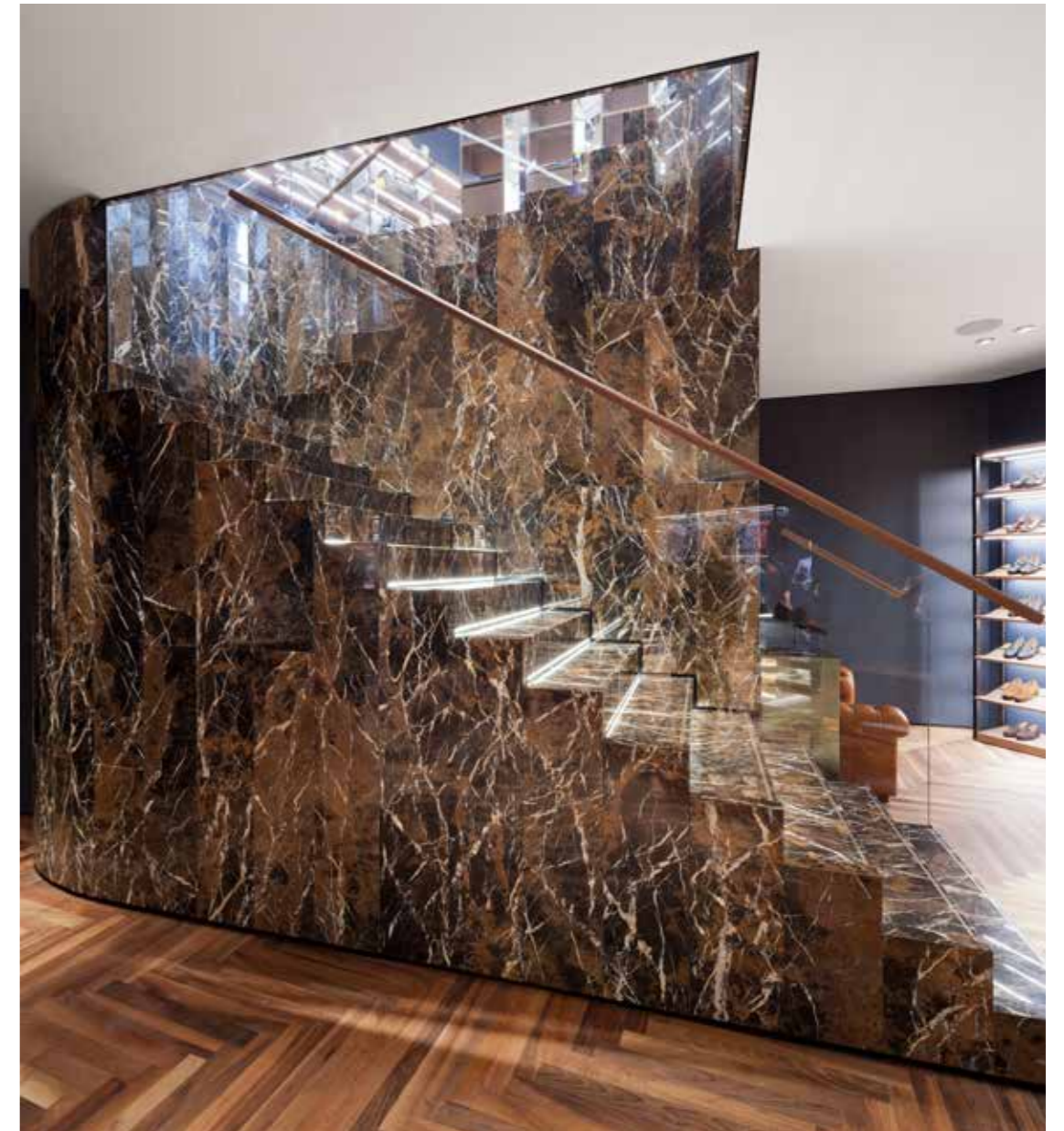
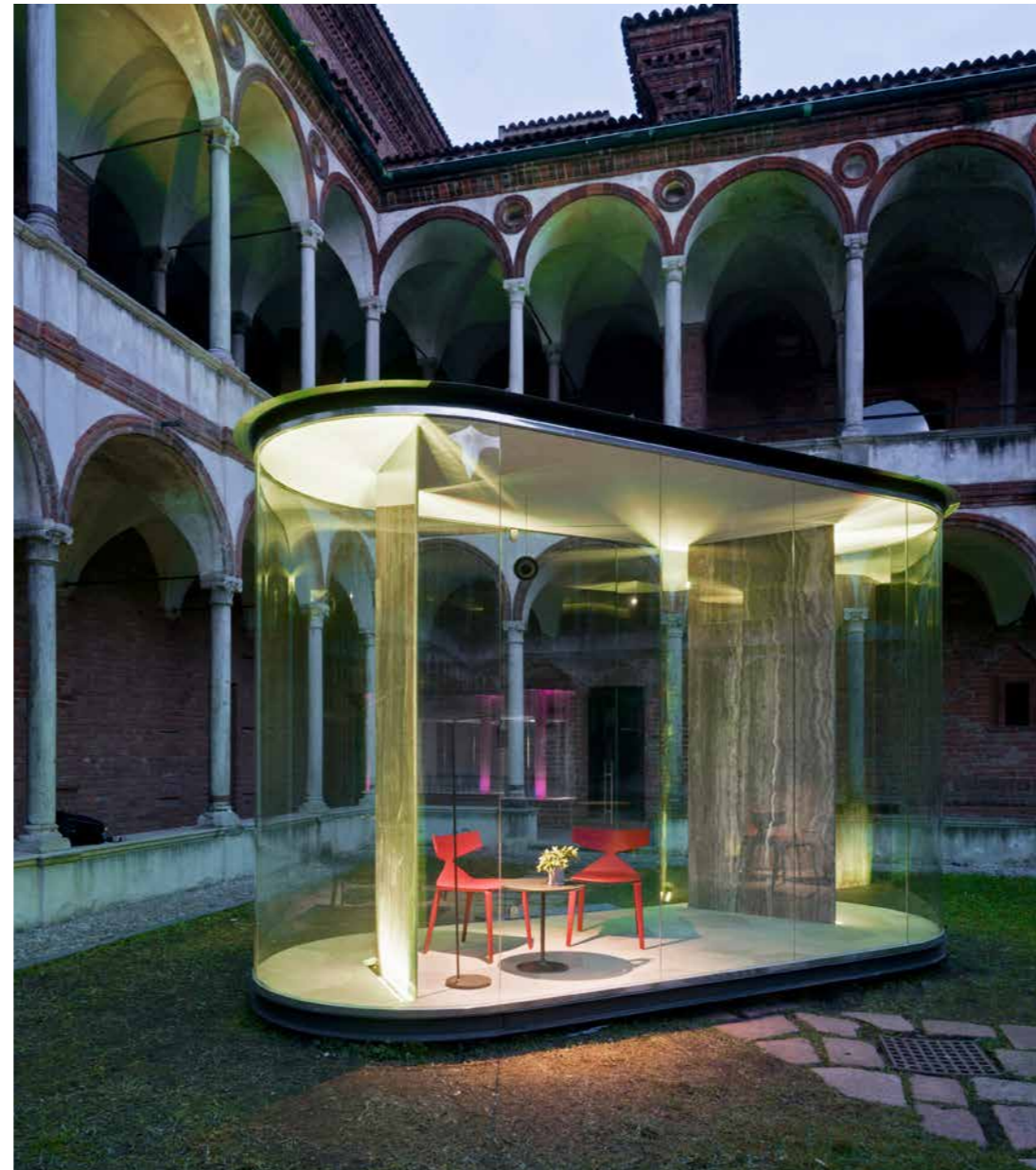
**US | 26**

# **RIVESTIMENTI E ACCESSORI**



US | 27

SPECIALI



**US | 28**

**CASE HISTORY**

**US**



**US | 29**

## **CASE HISTORY**

### **SDA BOCCONI**

---

Project/  
Kazuyo Sejima, Ryue Nishizawa / S A N A A  
U.S. Products/  
Sthreep, Spark, Mec, Pareti custom made,  
Chakra

---



US | 30

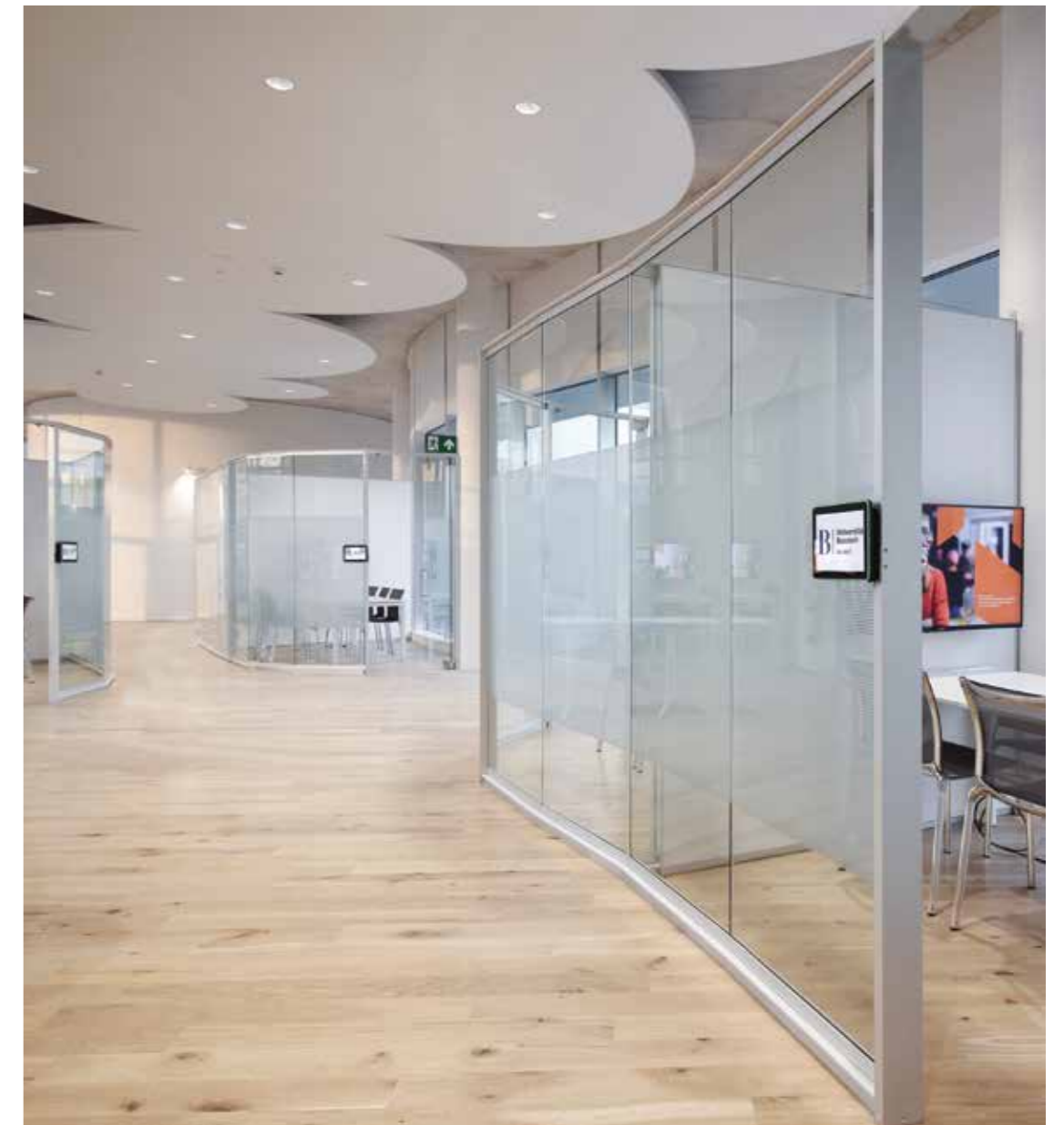
## CASE HISTORY

### SDA BOCCONI

Nessun prodotto a catalogo rimane tale. Adattamenti, variazioni e modifiche portano la versione standard di ogni parete a superare i propri limiti, tecnici e funzionali, arrivando a soddisfare le esigenze più particolari di ogni progetto. L'involucro architettonico detta regole precise, il prodotto le segue variando le proprie caratteristiche ad ogni applicazione. Solo la grande esperienza tecnica consente di porre in opera pareti in vetro ed alluminio ad altezza doppia rispetto all'ordinario. La cura di ogni dettaglio esecutivo e la perfetta gestione logistica delle modalità di montaggio hanno portato a completare una realizzazione unica nel suo genere, in cui il prodotto ha seguito perfettamente le indicazioni del progetto.

#### focus progettuali:

- Assenza di controsoffitti e pavimenti sopraelevati: totalità dell'impianto elettrico nei profili e compensazione flessione soletta
- Porte "levitanti" nel vetro
- Pareti ad altezza elevata fuoristandard
- Rilievi topografici per una pianta completamente curva e naturomorfa
- Macchine speciali per trasporto vetri



US | 31

## CASE HISTORY

### BOTTEGA VENETA

---

Project/  
OFFICE Kersten Geers David Van Severen  
U.S. Products/  
Chakra, Sthreep, Parete Custom

---



## BOTTEGA VENETA

OFFICE ha trasformato l'ex Teatro Manzoni in Piazza San Fedele a Milano nella nuova sede di Bottega Veneta, valorizzandone la storia con soluzioni architettoniche contemporanee. All'interno è stato inserito Chakra, un meeting box autoportante che garantisce privacy acustica e visiva, integrandosi con leggerezza. Completano l'allestimento pareti mobili metalliche flessibili, con possibilità di tende fonoassorbenti e oscuranti per migliorare acustica e luce.

**focus progettuali:**

- Curve poligonali
- Tende oscuranti in pareti e self standing
- Rivestimenti metallici speciali antimacchia
- Linea estetica in coordinato con il mood della nuova direzione artistica



**US | 33**

## **CASE HISTORY**

### **WINDTRE**

---

Project/  
Renzo Piano Building Workshop (building)-  
Studio Speri (interior)  
U.S. Products/  
Spark

---



## WINDTRE

Un contesto di pregio e di grande importanza architettonica, le pareti mobili monovetro Spark si inseriscono armoniosamente, con un design che enfatizza il concetto di sostenibilità e benessere. Il legno, utilizzato con cura, aggiunge calore e naturalezza agli ambienti, mentre l'attenzione al verde crea un'atmosfera rigenerante, ideale per stimolare la creatività e la collaborazione. In questo ambiente, ogni elemento è pensato per rispondere alle esigenze moderne di comfort, sostenibilità e interazione, senza mai perdere di vista l'importanza dell'armonia architettonica.

**focus progettuali:**

- Pareti self standing
- Integrazione diffrattori acustici ai prodotti self standing open top
- Rivestimenti lignei
- Elementi di progettazione biofilica



US | 35

## CASE HISTORY

### TORRE HADID GENERALI

---

Project/  
Zaha Hadid Architects  
U.S. Products/  
Sthreep, Chakra

---



US | 36

## CASE HISTORY

### TORRE HADID GENERALI

La creazione di partizioni vetrate all'interno di un edificio caratterizzato da forme morbide e sinuose esige una proposta tipologica ampia e flessibile che garantisca una perfetta coerenza formale. Le cabine acustiche Chakra, i Phonebooth e le pareti Shreep hanno permesso un allestimento adeguato a ciascun spazio operativo o direzionale. La trasparenza della parete asseconda perfettamente le forme degli spazi interni. Il contributo delle partizioni è solo funzionale, acustico e distributivo, nessuna interferenza o aggiunta estetica all'allestimento.

**focus progettuali:**

- Rilievi topografici per una pianta completamente curva e naturomorfa
- Pareti vetrate in poligonale
- Progetto sperimentale per "lavoratore nomade"
- Chakra, PhoneBooth ed uffici progettati per utilizzo e non per persona: "quella scrivania non è più tua"



# REFERENZE

Con i principali studi di architettura e progettazione per importanti clienti finali:



**US | 38**

# PERSPECTIVE

## US49 EVENTI

dal 2013

Milano

In questo spazio si svolgono eventi culturali, presentazioni e attività benefiche di diverso formato. È sede di premi e riconoscimenti internazionali, oltre che di incontri e momenti istituzionali. Ospita anche cene di gala, appuntamenti corporate e occasioni di networking. Un luogo scelto per iniziative di rilievo, capaci di unire pubblico, creatività e valore sociale.



**US | 39**

# PERSPECTIVE

## MOTORADUNO

dal 2000

dalla nostra sede un tour segreto itinerante in Italia e in Europa

Ogni anno appena inizia l'autunno si accende la passione per le due ruote, siamo fieri di organizzare con tutti i nostri partner ed affezionati amici, una due giorni in cui l'amicizia e i legami sono rafforzati dallo stridere delle gomme sull'asfalto in piega su una curva.



**US | 40**

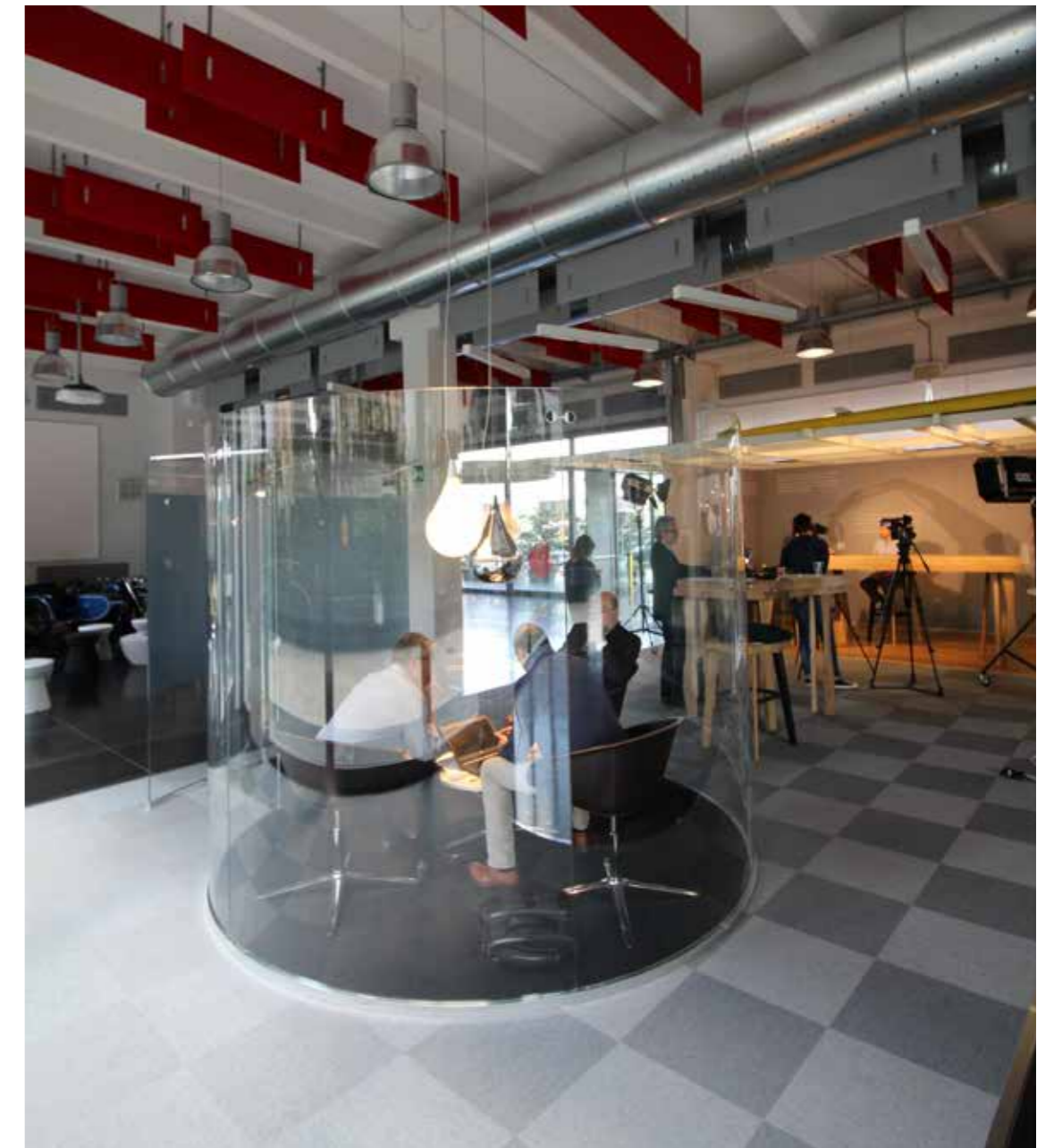
## PERSPECTIVE

### 500X100

dal 2015

Milano

Un laboratorio permanente di ricerca che realizza progetti culturali, con al centro il dialogo tra città e territori. Possiede e produce costantemente un patrimonio sconfinato di incontri, dialoghi, interviste, talk, "entre-deux", fra attori del progetto e della cultura nelle sue sedi milanesi o nelle città da scoprire.



US | 41

## PERSPECTIVE

### 500X100: "LA BIENNALE DELLO STRETTO"

2022

Territorio dello Stretto di Messina

Indagare e valorizzare le potenzialità del territorio mediterraneo attraverso la lente dell'arte, dell'architettura, del paesaggio, della scrittura, del video e della fotografia.



**US | 42**

## **PERSPECTIVE**

### **FONDAZIONE LE CITTÀ DEL FUTURO**

2025

Milano e Genova

La Fondazione promuove iniziative culturali e sociali che valorizzano il patrimonio, rigenerano territori e diffondono creatività e partecipazione. Organizza attività artistiche, eventi culturali ed editoriali per ampliare l'accesso alla cultura e al volontariato.

Sostiene progetti di riqualificazione di beni pubblici e spazi recuperati.

Il suo impegno si concentra sull'esplorare il Mediterraneo e il mondo attraverso città, architettura, design e dinamiche sociali.

Un progetto culturale che racconta l'evoluzione dei territori e delle comunità con visione contemporanea.



# Production Product Planning Personalization Perspective

[www.universal-selecta.it](http://www.universal-selecta.it)

[info@universal-selecta.it](mailto:info@universal-selecta.it)

[instagram.com/universalselecta](https://www.instagram.com/universalselecta)

[facebook.com/UniversalSelecta](https://www.facebook.com/UniversalSelecta)

# US